

НАУЧНО-
ПРОИЗВОДСТВЕННОЕ
ПРЕДПРИЯТИЕ
ОРИОН

Россия, Санкт-Петербург,
Загребский бульвар, дом 33
тел. (812) 708-20-25
e-mail: orion@orionspb.ru
<http://www.orionspb.ru>

склады готовой продукции

Россия, г. Тольятти
тел. 8-927-210-15-12

Украина, г. Харьков
тел. 8-050-699-48-50
8-050-160-45-70

Белоруссия, г. Минск
тел. +375-29-683-97-60
+375-29-611-11-87
+375-17-281-91-63

АВТОМОБИЛЬНАЯ ЭЛЕКТРОНИКА

БОРТОВЫЕ
КОМПЬЮТЕРЫ

РАДАР-ДЕТЕКТОРЫ

ЗАРЯДНЫЕ
УСТРОЙСТВА

ДИАГНОСТИЧЕСКОЕ
ОБОРУДОВАНИЕ

АНТЕННЫ

ПРЕОБРАЗОВАТЕЛИ
НАПРЯЖЕНИЯ

АКСЕССУАРЫ

КАТАЛОГ ПРОДУКЦИИ

БОРТОВЫЕ КОМПЬЮТЕРЫ

В КПК, НОУТБУКЕ, СМАРТФОНЕ, НАВИГАТОРЕ, КОММУНИКАТОРЕ



БК-100.

Для любых автомобилей.

Предназначен для оперативного контроля работы основных узлов автомобиля в КПК, ноутбуке, смартфоне, навигаторе, коммуникаторе.

Связь по BLUETOOTH.

- Индикация основных мгновенных и временных параметров, удельных характеристик расхода и пробега.
- Отображение и запись графиков различных параметров.
- Цветной дисплей.
- Возможность изменения оформления.
- Поддержка различных разрешений и ориентации дисплея.
- Одновременное отображение на экране от 2 до 16 параметров.
- Простое обновление через Интернет.
- Поддерживает различные интерфейсы и протоколы: CAN, ISO 9141, ISO 14230, KWP 2000, J1850 и т. д.
- Возможность подключения непосредственно к датчикам автомобиля.
- Индикация и сброс кодов ошибок.
- Работа и сохранение информации без подключения устройства отображения (продолжает считать пробеги, расходы и другие параметры).
- Несколько видов статистики.
- Пробег до ТО.



Более 300 функций.

БОРТОВЫЕ КОМПЬЮТЕРЫ

РАДАР-ДЕТЕКТОРЫ

ЗАРЯДНЫЕ УСТРОЙСТВА

ДИАГНОСТИЧЕСКОЕ ОБОРУДОВАНИЕ

АНТЕННЫ

ПРЕОБРАЗОВАТЕЛИ НАПРЯЖЕНИЯ

АКСЕССУАРЫ

БОРТОВЫЕ КОМПЬЮТЕРЫ

УНИВЕРСАЛЬНЫЕ БОРТОВЫЕ КОМПЬЮТЕРЫ ДЛЯ ЛЮБЫХ АВТОМОБИЛЕЙ С ДИСПЛЕЕМ В КОМПЛЕКТЕ

Предназначены для оперативного контроля работы основных узлов автомобиля.

- Индикация основных мгновенных и временных параметров, удельных характеристик расхода и пробега.
- Поддерживает различные интерфейсы и протоколы: CAN, ISO 9141, ISO 14230, J1650 и т. д.
- Возможность подключения непосредственно к датчикам автомобиля.
- Индикация и сброс кодов ошибок.
- Отображение и запись графиков различных параметров.
- Работа и сохранение информации без подключения устройства отображения (продолжает считать пробеги, расходы и другие параметры).
- Несколько видов статистики.
- Пробег до ТО для различных узлов.
- Изменение настроек подсветки, цвета цифр и графиков.
- Простое обновление через интернет.

Установка в любое удобное место: на присосках к лобовому стеклу, на торпеду, на потолок



БК-130.

- Цветной TFT-дисплей 2,4".
- Разрешение 320x240 точек.
- Одновременное отображение на экране от 1 до 6 параметров.

БК-120.

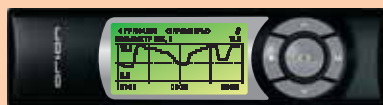
- Графический монохромный дисплей.
- Яркая RGB-подсветка.
- Одновременное отображение на экране от 1 до 4 параметров.

Установка в штатное 1-DIN место или вместо перчаточного ящика



БК-135.

- Цветной TFT-дисплей 2,4".
- Разрешение 320x240 точек.
- Одновременное отображение на экране от 1 до 6 параметров.



БК-125.

- Графический монохромный дисплей.
- Яркая RGB-подсветка.
- Одновременное отображение на экране от 1 до 4 параметров.

БОРТОВЫЕ КОМПЬЮТЕРЫ

УНИВЕРСАЛЬНЫЕ БОРТОВЫЕ КОМПЬЮТЕРЫ ДЛЯ ЛЮБЫХ АВТОМОБИЛЕЙ

- Установка в любое удобное место: на присосках к лобовому стеклу, на торпеду, на потолок.
- Подходит для **ВАЗ (Калина, Приора), ГАЗ, УАЗ, ЗАЗ (Славута), ИЖ (Ода), DAEWOO, Chevrolet, Hyundai, Kia, Mitsubishi** и другие марки с инжекторным двигателем с ЭБУ*.
- Универсальное подключение к датчикам, для карбюраторных, инжекторных, дизельных двигателей.



БК-21.

- Сегментный дисплей.
- Яркая многоцветная RGB-подсветка.

В ШТАТНОЕ МЕСТО ПРИОРА, ВАЗ 2110 С ЕВРОТОРПЕДОЙ, В АВТОМОБИЛИ С 1-DIN МЕСТОМ ИЛИ ВМЕСТО ПЕРЧАТОЧНОГО ЯЩИКА.

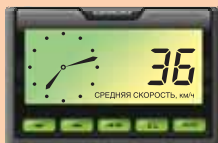
- Установка вместо перчаточного ящика или штатное 1-DIN место
- Подходит для **ВАЗ (Приора, 2110 с евроторпедой), ГАЗ, DAEWOO, Chevrolet** и другие марки с инжекторным двигателем с ЭБУ*.
- Универсальное подключение к датчикам, для карбюраторных, инжекторных, дизельных двигателей.



БК-61.

- Сегментный дисплей.
- Яркая многоцветная RGB-подсветка.

В ШТАТНОЕ МЕСТО АВТОМОБИЛЕЙ ВАЗ 10-ГО СЕМЕЙСТВА

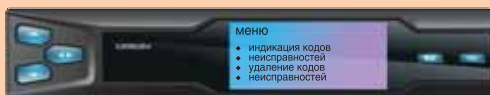


БК-10. Инжекторный двигатель с любым ЭБУ*.

БК-30. Голосовые режимы. Инжекторный двигатель с любым ЭБУ*.

БК-40. Графический дисплей. Инжекторный двигатель с любым ЭБУ*.

В ШТАТНОЕ МЕСТО АВТОМОБИЛЕЙ ВАЗ 8-ГО, 9-ГО, 15-ГО СЕМЕЙСТВ



БК-16. Инжекторный двигатель с любым ЭБУ*, или подключение к датчикам.

БК-36. Голосовые режимы. Инжекторный двигатель с любым ЭБУ*.

БК-46. Графический дисплей. Инжекторный двигатель с любым ЭБУ*.

* Список поддерживаемых ЭБУ смотрите в инструкции на сайте <http://www.orionspb.ru>

БОРТОВЫЕ КОМПЬЮТЕРЫ

РАДАР-ДЕТЕКТОРЫ

ЗАРЯДНЫЕ УСТРОЙСТВА

ДИАГНОСТИЧЕСКОЕ ОБОРУДОВАНИЕ

АНТЕННЫ

ПРЕОБРАЗОВАТЕЛИ НАПРЯЖЕНИЯ

АКСЕССУАРЫ

БОРТОВЫЕ КОМПЬЮТЕРЫ

УНИВЕРСАЛЬНЫЙ МУЛЬТИМЕТР С ВЫХОДОМ УПРАВЛЕНИЯ НАГРУЗКОЙ, С ВНЕШНИМ ТЕРМОМЕТРОМ

Подходит для мотоциклов, скутеров, катеров, лодочных моторов, автомобилей.

- Предназначен:
 - для бензиновых двигателей с любым числом цилиндров,
 - для дизельных двигателей с любым соотношением шкивов коленвала и генератора,
 - для двигателей с различными системами зажигания: с распределителем и без, магнето и т. д.
- Возможна работа без подключения тахометра.

БК-03. Основные функции:

- Часы.
- Будильник (таймер).
- Время поездки.
- Время работы двигателя.
- УЗСК.
- Электронная нагрузочная вилка.
- Тахометр с функцией контроля превышения оборотов двигателя.
- Вольтметр с функцией контроля выхода из диапазона напряжения бортовой сети.



БК-06. Функции БК-03 и дополнительно:

- Штатный датчик температуры.
- Термометр с функцией контроля превышения температуры.

БК-08. Функции БК-03 и дополнительно:

- Штатный датчик температуры с клеммой под винт.
- Термометр с функцией контроля превышения температуры.
- Выход управления нагрузкой управляет реле и может работать в режиме термостата или включать нагрузку в заданное время, на регулируемый временной интервал.

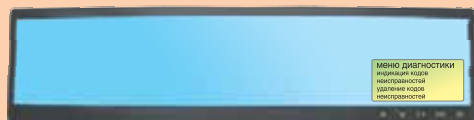
УСТАНОВЛИВАЮТСЯ В ШТАТНОЕ МЕСТО ШЕВРОЛЕ-НИВА



БК-09. Инжекторный двигатель с ЭБУ*.

БК-39. Голосовые режимы.
Инжекторный двигатель с ЭБУ*.

УНИВЕРСАЛЬНЫЕ КОМПЬЮТЕРЫ В ПАНОРАМНОМ ЗЕРКАЛЕ ЗАДНЕГО ВИДА



Устанавливается на штатное внутрисалонное зеркало.

Модельный ряд ЗП-50, ЗП-52, ЗП-55.

ИСТОЧНИКИ ПИТАНИЯ И ЗАРЯДНЫЕ УСТРОЙСТВА

ОРИОН PW500

ЗУ и источник питания предназначено для заряда аккумуляторных батарей любой емкости, различных электрохимических систем в автоматическом или ручном режиме.

- Два светодиодных индикатора для отображения и контроля тока и напряжения
- Плавная регулировка тока в диапазоне 0-20 А
- Плавная регулировка напряжения в диапазоне 0-20 В
- Различные режимы заряда аккумулятора
- Возможность использования в качестве блока питания
- Таймер на включение или выключение источника
- Двойная защита от перегрева: электронная схема и микровентилятор
- Сетевой выключатель
- Вес 1,1 кг



ОРИОН PW510

ЗУ и источник питания предназначено для заряда аккумуляторных батарей любой емкости, различных электрохимических систем в автоматическом или ручном режиме.

- Графический дисплей с подсветкой для отображения и контроля тока и напряжения
- Плавная регулировка тока в диапазоне 0-20 А
- Плавная регулировка напряжения в диапазоне 0-20 В
- Различные режимы заряда аккумулятора
- Возможность использования в качестве блока питания
- Таймер на включение или выключение источника
- Двойная защита от перегрева: электронная схема и микровентилятор
- Сетевой выключатель
- Вес 1,1 кг

ОРИОН PW520

ЗУ и источник питания предназначено для заряда аккумуляторных батарей любой емкости, различных электрохимических систем в автоматическом или ручном режиме.

- Два светодиодных индикатора для отображения и контроля тока и напряжения
- Плавная регулировка тока в диапазоне 0-20 А
- Плавная регулировка напряжения в диапазоне 0-35 В
- Различные режимы заряда аккумулятора
- Возможность использования в качестве блока питания
- Таймер на включение или выключение источника
- Двойная защита от перегрева: электронная схема и микровентилятор
- Сетевой выключатель
- Вес 1,3 кг

ИСТОЧНИКИ ПИТАНИЯ И ЗАРЯДНЫЕ УСТРОЙСТВА

ОРИОН PW100

Источник питания предназначен для питания бортового оборудования и ручного электроинструмента, с возможностью заряда аккумуляторов.

Рабочий ток до 18А
Выходное напряжение 14В
Вес 0,85 кг
Разъем прикуривателя
Винтовые клеммы



ОРИОН PW150

ЗУ предназначено для заряда 12В автомобильных аккумуляторных батарей любой ёмкости в автоматическом режиме.

Зарядный ток 5,5А
Электронная схема защиты от перегрева
Светодиодный индикатор степени заряженности аккумуляторной батареи
Вес 0,75 кг



ОРИОН PW160

ЗУ предназначено для заряда 6В и 12В мотоциклетных и автомобильных аккумуляторных батарей любой ёмкости в автоматическом режиме.

Плавная регулировка тока в диапазоне 0,6-6А
Светодиодный индикатор тока
Электронная схема защиты от перегрева
Возможность заряжать полностью разряженную АБ
Вес 0,75 кг



ЗАРЯДНЫЕ УСТРОЙСТВА



ОРИОН PW265

ЗУ предназначено для заряда 12В автомобильных аккумуляторных батарей любой ёмкости в автоматическом режиме.

Плавная регулировка тока в диапазоне 0,6-6А

Стрелочный индикатор тока

Электронная схема защиты от перегрева

Возможность заряжать полностью разряженную АБ

Вес 0,75 кг



ОРИОН PW260

ЗУ предназначено для заряда 12В автомобильных аккумуляторных батарей любой ёмкости в автоматическом режиме.

Плавная регулировка тока в диапазоне 0,6-6А

Светодиодный индикатор тока

Электронная схема защиты от перегрева

Возможность заряжать полностью разряженную АБ

Вес 0,75 кг



ОРИОН PW270, PW320

ЗУ предназначено для заряда кислотных и щелочных аккумуляторных батарей любой ёмкости в автоматическом и неавтоматическом режимах.

Два режима работы

Плавная регулировка тока в диапазоне 0,6-6А – PW270; 0,6-18А – PW320.

Светодиодный индикатор тока

Электронная схема защиты от перегрева

Возможность заряжать полностью разряженную АБ

Вес 0,75 кг / 0,85 кг

ЗАРЯДНО-ПРЕДУСКОВЫЕ УСТРОЙСТВА

ОРИОН PW325

ЗУ предназначено для заряда 12В автомобильных аккумуляторных батарей любой емкости в автоматическом режиме.



Плавная регулировка тока в диапазоне 0,8-18А
Стрелочный индикатор тока
Двойная защита от перегрева:
электронная схема и микровентилятор
Возможность заряжать полностью разряженную АБ
Можно использовать в качестве блока питания
Возможность использовать в качестве
предпускового ЗУ для облегчения запуска двигателя
Вес 1 кг

ОРИОН PW415

ЗУ предназначено для заряда 12В и 24В автомобильных аккумуляторных батарей любой емкости в автоматическом режиме.



Плавная регулировка тока в диапазоне
0,8-20А (12В)/ 0,8-15А (24В)
Стрелочный индикатор тока
Двойная защита от перегрева:
электронная схема и микровентилятор
Возможность заряжать полностью разряженную АБ
Можно использовать в качестве блока питания
Возможность использовать в качестве
предпускового ЗУ для облегчения запуска двигателя
Вес 1,2 кг

ОРИОН PW410

ЗУ предназначено для заряда 24В автомобильных аккумуляторных батарей любой емкости в автоматическом режиме.



Зарядный ток 25А
Двойная защита от перегрева:
электронная схема и микровентилятор
Светодиодный индикатор степени заряженности
аккумуляторной батареи
Возможность использовать в качестве
предпускового ЗУ для облегчения запуска двигателя
Вес 1.1 кг

ПУСКО-ЗАРЯДНЫЕ УСТРОЙСТВА И СТАРТОВЫЕ ПРОВОДА



ОРИОН PW700

ПЗУ предназначены для запуска двигателя автомобиля, а также заряда 12В автомобильных аккумуляторных батарей любой емкости в автоматическом режиме.

Пусковой ток 80А

Зарядный ток 10А

Двойная защита от перегрева:
электронная схема и микровентиллятор

Возможность заряжать полностью
разряженную АБ

Вес 2,15 кг

СТАРТОВЫЕ ПРОВОДА 150 А, 200 А, 250 А, 350 А, 500 А

Предназначены для соединения одноименных клемм аккумуляторов, для того чтобы осуществить дополнительную подпитку стартера в автомобиле с разряженной аккумуляторной батареей или загустевшим от мороза маслом. Применяются для запуска двигателей легковых и грузовых автомобилей при низкой температуре воздуха в холодное время года, а также после длительного хранения автомобиля, вызвавшего саморазряд аккумуляторной батареи.



100% пропаянное соединение провода с зажимами.

Морозостойкий эластичный кабель
в резиновой изоляции.

Многожильный медный проводник.

Полностью изолированные зажимы.

Температура эксплуатации
-50°С...+80°С.

Варианты исполнения:

150 А – 2 м; 2,5 м; 3 м

200 А – 2 м; 2,5 м; 3 м

250 А – 2 м; 2,5 м; 3 м

300 А – 2,5 м; 3 м; 3,5 м

500 А – 3 м; 3,5 м; 4 м

Возможны любые варианты исполнения согласно вашим техническим параметрам и отпускной цене.

ДИАГНОСТИЧЕСКОЕ ОБОРУДОВАНИЕ

НАГРУЗОЧНЫЕ ВИЛКИ

Нагрузочные вилки предназначены для контроля степени заряда и состояния аккумуляторной батареи.

НВ-01

Стрелочный вольтметр 0-15 В
Ток нагрузки 100 А
Класс точности 2,5
Вес 0,4 кг

НВ-02

Стрелочный вольтметр 0-15 В
Ток нагрузки 100/200 А
Класс точности 2,5
Вес 0,6 кг

НВ-03

ЖК индикатор
Диапазон измерения 0-15 В
Ток нагрузки 100/200 А
Класс точности 2,5
Вес 0,6 кг

НВ-04

ЖК индикатор
Диапазон измерения 0-24 В / 0-3 В
Ток нагрузки 100 А
Класс точности 2,5
Вес 0,6 кг



АРЕОМЕТР AP-02

Предназначен для измерения плотности электролита и оценки технического состояния аккумуляторной батареи. Один раз в три месяца и при снижении надежности пуска двигателя необходимо проверить степень разряженности батареи по плотности электролита.



ДИАГНОСТИЧЕСКОЕ ОБОРУДОВАНИЕ

СТРОБОСКОПЫ

Предназначены для измерения и правильной установки угла опережения зажигания и оперативного контроля работы основных узлов автомобиля при проведении диагностических и ремонтных работ.

СТ-01, СТ-02. Для карбюраторных и инжекторных двигателей.



- Подходит для любого числа цилиндров, для 2- и 4-тактных двигателей.
- Излучатель – ксеноновая лампа-вспышка.
- Фокусированный луч повышенной яркости.
- Питание от аккумулятора автомобиля.
- Синхронизация лампы-вспышки – бесконтактная «прищелка» с активным емкостным датчиком с повышенной чувствительностью.



- СТ-02** имеет 4-разрядный светодиодный индикатор. Работает в следующих режимах:
- вольтметр, измерение напряжения бортовой сети автомобиля;
 - тахометр;
 - измерение оборотов коленчатого вала двухтактных и 2-8-цилиндровых 4-тактных двигателей внутреннего сгорания;
 - возможность выбора соотношения количества импульсов зажигания на оборот;
 - измерение и установка угла опережения зажигания.

СТ-03. Для дизельных двигателей.



- Излучатель – ксеноновая лампа вспышка.
- Фокусированный луч повышенной яркости.
- Питание от аккумулятора автомобиля.
- Синхронизация лампы вспышки – трубка с пьезодатчиком на топливную трубку.

ДИАГНОСТИЧЕСКОЕ ОБОРУДОВАНИЕ

КОМПРЕССОМЕТРЫ

Предназначены для измерения и контроля компрессии в цилиндрах бензиновых двигателей внутреннего сгорания легковых машин, грузовиков и мотоциклов.

Измерения проводятся на прогретом двигателе, через отверстия для свечей зажигания.

Для бензиновых двигателей:

- КМ-01** – прижимной,
- КМ-02** – резьбовой,
- КМ-03** – прижимной удлинненный,
- КМ-04** – резьбовой гибкий.

Для дизельных двигателей:

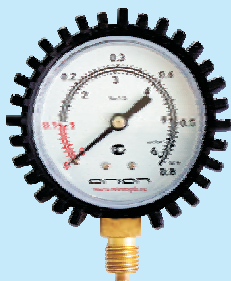
- КМ-05** – резьбовой.



МАСЛОМЕРЫ

Предназначены для измерения давления масла в системах смазки бензиновых и дизельных двигателей внутреннего сгорания. Подходят для большого числа автомобилей.

- ММ11** – а/м ВАЗ и иномарки с резьбой масляного датчика М14*1,5.
- ММ12** – с комплектом переходников для автомобилей иностранного и отечественного производства.
- ММ14** – для дизельных автомобилей.



ТОПЛИВОМЕРЫ

Предназначены для измерения давления топлива в системах впрыска инжекторных двигателей а/м ВАЗ и ГАЗ (в том числе 16-клапанных), а также некоторых иномарок.

Возможно измерение давления в системах смазки двигателей а/м семейства ВАЗ и некоторых иномарок.

АНТЕННЫ ОРИОН



ТЕЛЕВИЗИОННАЯ АНТЕННА ОРИОН А-70

Телевизионная антенна предназначена для повышения качества приема телепередач портативных автомобильных телевизоров.

Возможна как стационарная установка в салоне автомобиля так и оперативная установка на улице с креплением на боковое стекло.

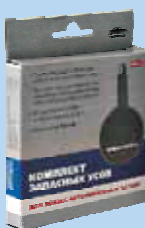
Частота: 40-890 МГц

Усиление по диапазонам:
FM/VHF: 24-18; UHF: 17-11

Напряжение питания: DC 12 В

Предохранитель: 1 А

Длина кабеля: 4 м



КОМПЛЕКТЫ ЗАПАСНЫХ УСОВ

Усы универсальны, подходят для восстановления антенн различных производителей: Bosch, Орион и других. Легко устанавливаются и подключаются к антенне. Технология изготовления гибких усов аналогична технологии фирмы Robert Bosch GmbH, Германия. Длина усов 50 см. В комплект поставки входят фиксирующие наклейки для усов и антенны.



УСИЛИТЕЛЬ ДЛЯ ШТЫРЕВЫХ АНТЕНН ОРИОН А-10

Применение данных усилителей позволяет увеличить дальность приема радиостанций в 2-3 раза. Усилители совместимы с любыми типами штыревых антенн (врезные, магнитные, антенны на водосток).

Диапазоны рабочих частот:

FM: 90-108 МГц

УКВ: 64-73 МГц

Коэффициент усиления в диапазонах:

FM, УКВ не хуже 30 Дб

АКТИВНЫЕ АВТОМОБИЛЬНЫЕ АНТЕННЫ

Активные автомобильные антенны ОРИОН и SUPER предназначены для приема радиопередач во всех диапазонах частот, на больших расстояниях. Легко устанавливаются и подключаются в автомобиле.

Антенны ОРИОН 20-й серии отличает новый элегантный дизайн, широкая цветовая гамма корпусов, современная элементная база. В антенне применены специализированные транзисторы для получения наилучшего коэффициента усиления и снижения перекрестных помех.

Антенны ОРИОН А-25 и А-26 – это качество, проверенное временем. Приемные полотна антенн выполнены по технологии, аналогичной технологии фирмы Robert Bosch GmbH, Германия.



ОРИОН А-25, А-29

Антенна, которая оптимизирована для приема стереопередач в отечественном и импортном диапазонах. Обеспечивает отличный прием.

Диапазоны принимаемых частот:

FM : 90-108 МГц

УКВ: 64-73 МГц

Коэффициент усиления в диапазонах:

FM, УКВ не хуже 30 Дб

Радиус приема радиопередач: 110-130 км

Напряжение питания: 12 В

Выходное сопротивление: 75 Ом
(имеет внутренние согласующие цепи)

Длина подводящего кабеля: 2,8 м

Гибкие усы, незаметные на лобовом стекле

Длина антенных полотен: 50 см

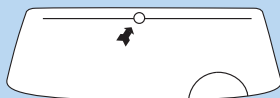
Монтаж антенны производится в двух вариантах (см. рис.)

ОРИОН А-26

*Аналог антенны ОРИОН А-25 с **ФИЛЬТРОМ ПИТАНИЯ** от помех в бортовой сети.*

Качественный усилитель обеспечивает стабильный и уверенный прием, также в антенну встроен фильтр питания от помеху работы генератора.

*Возможные варианты установки антенн
ОРИОН А-25, А-26, А-29*



ПРЕОБРАЗОВАТЕЛИ НАПЯЖЕНИЯ

ИМПУЛЬСНЫЙ ПРЕОБРАЗОВАТЕЛЬ НАПЯЖЕНИЯ ПН-20



Импульсная схема, применяемая в этом устройстве, всегда выдает максимальный ток, что является основным отличием от аналоговых линейных стабилизаторов.

Импульсная схема обеспечивает высокий КПД. Аналоговые преобразователи имеют КПД ниже и при том же токе выделяют значительно больше тепла. Без уменьшения выходного тока при перегреве аналоговый преобразователь может выйти из строя.

Импульсный преобразователь напряжения ПН-20 служит для преобразования напряжения 20-30?В в напряжение 14?В и предназначен для автомобилей с номинальным напряжением бортовой сети 24?В.

Высокий максимальный ток нагрузки (20?А) позволяет подключать различные, как маломощные (ТВ-приемник, радар-детектор, радиостанцию и др.), так и мощные потребители тока (магнитола, холодильник, подогрев сидений и др.). Также возможно подключение ручного электроинструмента.

ИМПУЛЬСНЫЙ ПРЕОБРАЗОВАТЕЛЬ НАПЯЖЕНИЯ ПН-25

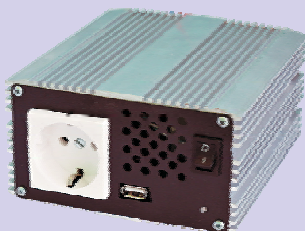
Служит для преобразования напряжения 12-15?В в эффективное напряжение 220?В, модифицированный синус.

Максимальная мощность 250?Вт. Защита от короткого замыкания. Позволяет питать любую бытовую аппаратуру (электродрель, телевизоры, магнитолы, ноутбуки и т.?д.). Есть отдельный независимый выход USB для работы и зарядки аккумуляторов навигатора, телефона, смартфона. Предназначен как для временного подключения, так и для постоянной установки в автомобиле.

ИМПУЛЬСНЫЙ ПРЕОБРАЗОВАТЕЛЬ НАПЯЖЕНИЯ ПН-50

Служит для преобразования напряжения 12-15?В в эффективное напряжение 220?В, модифицированный синус.

Увеличена максимальная мощность 500?Вт. Защита от короткого замыкания. Позволяет питать любую бытовую аппаратуру (электродрель, телевизоры, магнитолы, ноутбуки и т. д.). Есть отдельный независимый выход USB для работы и зарядки аккумуляторов навигатора, телефона, смартфона. Предназначен как для временного подключения, так и постоянной установки в автомобиле.



ИМПУЛЬСНЫЙ ПРЕОБРАЗОВАТЕЛЬ НАПЯЖЕНИЯ ПН-30

Служит для преобразования напряжения 12-15?В в напряжение 29?В.

Устанавливается на тракторы «Кировец» и автомобили ЗИЛ (Бычок) и служит для заряда вспомогательной аккумуляторной батареи. Устанавливается в штатное место. Высокая надежность.

АКСЕССУАРЫ

УСТРОЙСТВА ДЛЯ ОТПУГИВАНИЯ ГРЫЗУНОВ



Борьба с грызунами сегодня – это применение современных ультразвуковых отпугивателей. Отпугиватели грызунов делают уничтожение крыс и уничтожение мышей максимально кратковременным и гуманным процессом.

Отпугиватели грызунов находят применение в различных помещениях: бытовых, складских, жилых, подвальных, в зернохранилищах, на производственных и животноводческих предприятиях, а также на автомобилях и других транспортных средствах.

Принцип действия – отпугивание грызунов ультразвуком, создание дискомфортной ситуации, вынуждающей грызунов покидать зону действия прибора.

Излучаемый ультразвук безопасен для людей и домашних животных.

Ультразвуковые устройства выпускаются в трех модификациях:

У-12. Для использования в автомобилях, на мотоцикле, на катере для защиты электропроводки. Питание 12 В.

У-24. Для использования в автомобилях, на мотоцикле, на катере для защиты электропроводки. Питание 24 В.

У-220. Для использования в доме, гараже, коттедже, погребе, на даче. Питание 220 В.

КОНТРАКТНОЕ ПРОИЗВОДСТВО

Готовы по вашему заказу в кратчайшие сроки разработать различную электронную аппаратуру: источники питания, источники бесперебойного питания, зарядные устройства, микропроцессорные устройства: таймеры, счетчики и многое другое.

РОЗНИЧНЫЕ ПРОДАЖИ

Список магазинов, где представлена наша продукция, смотрите на сайте <http://www.orionspb.ru/main/shops/>.

Вниманию магазинов: если вы распространяете нашу продукцию в розницу и хотите, чтобы ваш магазин был представлен на нашем сайте, свяжитесь с нами **e-mail: orion@orionspb.ru**

СКЛАДЫ ГОТОВОЙ ПРОДУКЦИИ

Россия, г. Тольятти	тел. 8-927-210-15-12
Украина, г. Харьков	тел. 8-050-699-48-50 8-050-160-45-70
Беларусь, г. Минск	тел. +375-29-683-97-60 +375-29-611-11-87 +375-17-281-91-63